

2.31

S.V. 2,800

Napojovací bod na splaš.kanal.  
nálevkový sifon Alca AKS 5 pro odvod  
kondenzátu DN32, potrubí HT 32  
vedeno při stěně

Napojovací bod na TV  
TV 25x2,8 iz. 20mm  
vedeno při stěně

Napojovací bod na SV  
SV 25x2,8 iz. 6mm  
vedeno při stěně

2.30

KKDN20  
F DN20  
ZKDN20  
PV DN20 0,6Mpa  
VK DN15

2.29

2.25

±0

S.V. 2,800

2.28

Napojovací bod na splaš.kanal.  
nálevkový sifon Alca AKS 5 pro odvod  
kondenzátu DN32, potrubí HT 32  
vedeno při stěně

Napojovací bod na TV  
TV 25x2,8 iz. 6mm  
vedeno při stěně

Napojovací bod na SV  
SV 25x2,8 iz. 6mm  
vedeno při stěně

2.27

KKDN20  
F DN20  
ZKDN20  
PV DN20 0,6Mpa  
VK DN15

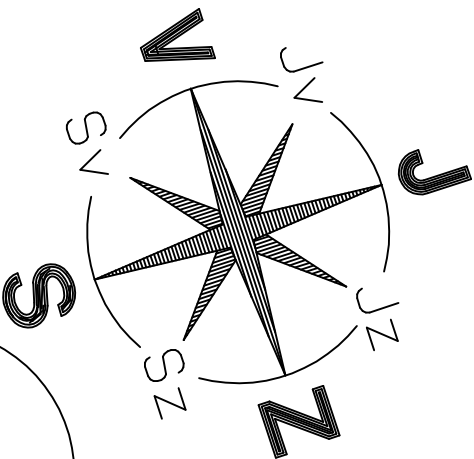
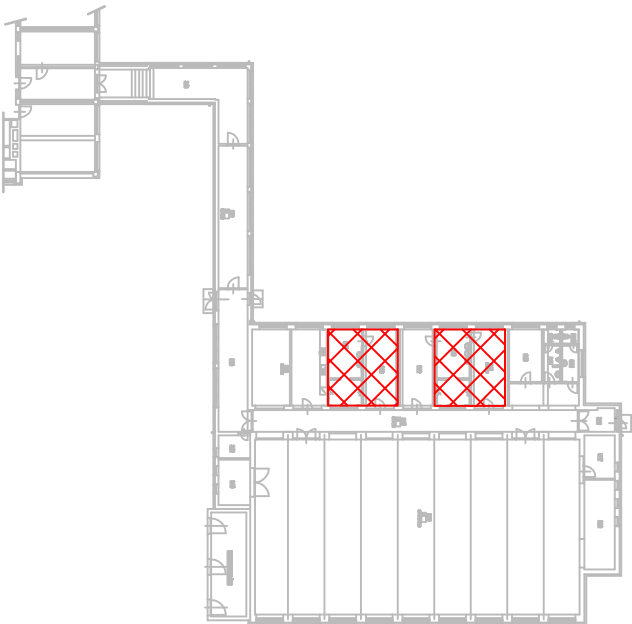
LEGENDA:

- PŘEPOKLÁDANÝ ROZVOD SV A TV - VEDENO VE STĚNĚ
- PŘEPOKLÁDANÝ ROZVOD SPLAŠKOVÉ KANALIZACE - VEDENO VE STĚNĚ
- NOVÉ POTRUBÍ EVO (S 4) - ROZVOD SV - VEDENO PŘI STĚNĚ V NÁVLEKOVÉ IZ. TL.6mm
- NOVÉ POTRUBÍ EVO (S 4) - ROZVOD TV - VEDENO PŘI STĚNĚ V NÁVLEKOVÉ IZ. TL.13mm
- NOVÝ ROZVOD SPLAŠKOVÉ KANALIZACE Z POTRUBÍ PP HT - VEDENO PŘI STĚNĚ
- NOVÝ ODVOD KONDENZÁTU - PRŮHLEDNÁ HADIČKA, Ø 22

- PŘED ZAHÁJENÍM STAVEBNÍCH PRACÍ JE NUTNÉ NEJPRVE OVĚŘIT KONEČNÉ UMÍSTĚNÍ ZARIZOVACÍCH PŘEDMĚTŮ
- PŘED ZAHÁJENÍM STAVEBNÍCH PRACÍ JE NUTNÉ NEJPRVE OVĚŘIT POLOHU DIMENZI A TECHNIKY STAV STAVAJÍCÍCH ROZVODŮ VODY A SPLAŠKOVÉ KANALIZACE


- 1 TEPELNÉ ČERPADLO TYPU VZDUCH/VODA  
IMMERWATER 300S V5  
SLOUŽÍ PRO OHREV TUV V ZÁSOBNÍKU O OBJEMU 272 LITRŮ  
+ DOPLNKOVÁ EXPANZE TOPNÉ VODY  
REFLEX DD8/10 + SERVISNÍ UZÁVĚR FLOWJET

SCHEMA CELÉHO OBJEKTU:  
+ VYZNAČENÍ ŘEŠENÉ ČÁSTI



LEGENDA MÍSTNOSTÍ:

Číslo	NAZEV MÍSTNOSTI	Plocha	
		m <sup>2</sup>	
212	CHODBA	39,14	m <sup>2</sup>
213	CHODBA	28,27	m <sup>2</sup>
214	CHODBA	28,23	m <sup>2</sup>
223	ROZVODNA	4,88	m <sup>2</sup>
224	SKLAD NÁRAD	9,82	m <sup>2</sup>
225	CHODBA	60,90	m <sup>2</sup>
226	SALNA	39,09	m <sup>2</sup>
227	UMÝVARNA	17,08	m <sup>2</sup>
228	SALNA	18,27	m <sup>2</sup>
229	SALNA	18,27	m <sup>2</sup>
230	UMÝVARNA	17,08	m <sup>2</sup>
231	SALNA	18,90	m <sup>2</sup>
232	SKLAD	11,76	m <sup>2</sup>
233	WC MUŽI - PŘEDSÍŇ, PSOARÝ	4,18	m <sup>2</sup>
234	WC MUŽI	1,88	m <sup>2</sup>
235	WC ŽENY - PŘEDSÍŇ	4,24	m <sup>2</sup>
236	WC ŽENY	1,88	m <sup>2</sup>
237	ZADVĚŘ	5,55	m <sup>2</sup>
238	TĚLOCVOKNA	388,65	m <sup>2</sup>
239	SKLAD NÁRAD	8,93	m <sup>2</sup>
240	SKLAD	18,59	m <sup>2</sup>
241	ÚČINNÁ PLOCHA	745,06	m <sup>2</sup>

ZODP.PROJEKTANT	KONTROLOVAL	VYPRACOVAL	KRESLIL	PROJEKČNÍ KANCELÁŘ	
Ing. Pavel OTT	Ing. Alice ŠKRPKOVÁ	Ing. S. RYŠÁNEK	ALPLAN 2008	OTT projekt	Ing. Pavel OTT & Ing. Alice ŠKRPKOVÁ
K.č.: Lovosice [6877/071]				Vilová čtvrť 260, 411 45 ÚSTĚK tel.: 603 581 106 email : ott@seznam.cz	
INVESTOR: Město Lovosice, Školní 407/2, 410 02 Lovosice				FORMAT	2xA4
akce :				DATUM	5/2024
 <b>Zateplení obvodového pláště tělocvičny ZŠ Antonína Baráka, Lovosice</b>				STUPEŇ PD	DPS
				ZAKÁZKOVÉ ČÍSLO	11/2024
				ARCHIVNÍ ČÍSLO	196 - 11/2024
průse :				mřítko :	číslo paré :
<b>D1.4.B TECHNICKA PROSTŘEDÍ STAVB</b>				<b>1 : 50</b>	
výkres :				č. výkresu :	<b>1</b>